

«Утверждено

постановлением Администрации г. Твери

от « \_\_\_\_ » \_\_\_\_\_ 202\_г. № \_\_\_\_\_ »



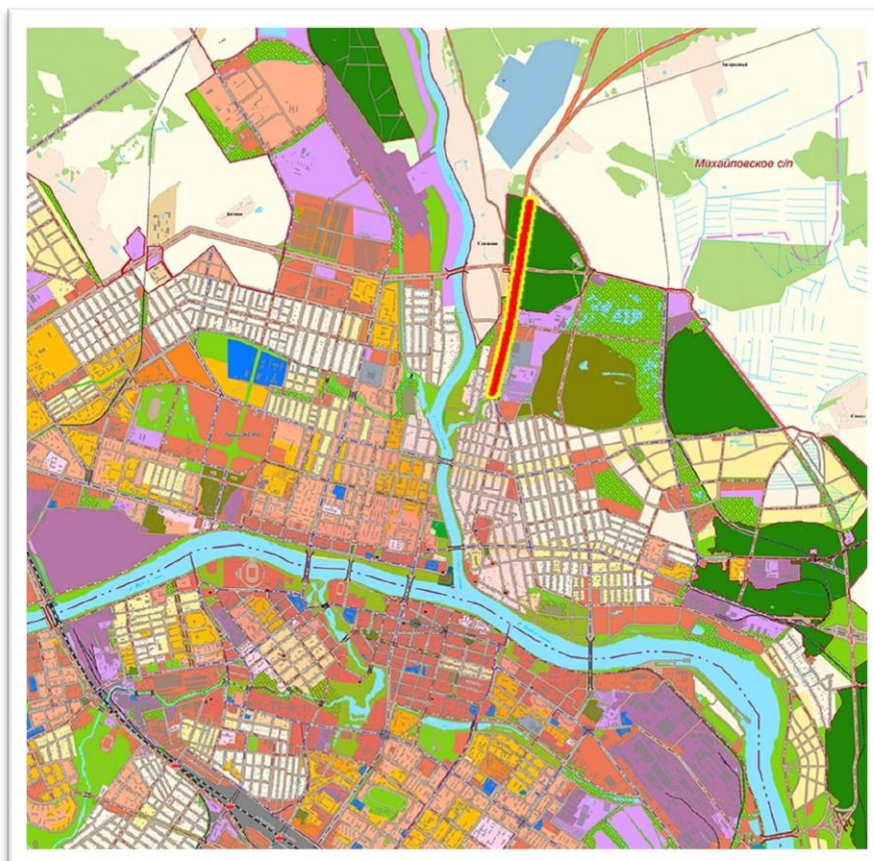
**Российская Федерация**  
Общество с ограниченной ответственностью  
«TRANSPROEKT»

**ДОКУМЕНТАЦИИ ПО ПЛАНИРОВКЕ ТЕРРИТОРИИ ЛИНЕЙНОГО  
ОБЪЕКТА «РЕКОНСТРУКЦИЯ АВТОМОБИЛЬНОЙ ДОРОГИ  
БЕЖЕЦКОЕ ШОССЕ НА УЧАСТКЕ ОТ  
УЛ. БОГОРОДИЦЕРОЖДЕСТВЕНСКАЯ ДО ГРАНИЦЫ ГОРОДА  
ТВЕРИ (В Т.Ч. ПИР)» В ЗАВОЛЖСКОМ РАЙОНЕ ГОРОДА ТВЕРИ**

**Проект межевания территории  
«Материалы по обоснованию проекта межевания  
территории.»**

**Том 7**

**0136200003619002043-ПМТ 3**



Воронеж 2020



**Российская Федерация**  
**Общество с ограниченной ответственностью**  
**«TRANSPROEKT»**

**ДОКУМЕНТАЦИИ ПО ПЛАНИРОВКЕ ТЕРРИТОРИИ ЛИНЕЙНОГО  
ОБЪЕКТА «РЕКОНСТРУКЦИЯ АВТОМОБИЛЬНОЙ ДОРОГИ  
БЕЖЕЦКОЕ ШОССЕ НА УЧАСТКЕ ОТ  
УЛ. БОГОРОДИЦЕРОЖДЕСТВЕНСКАЯ ДО ГРАНИЦЫ ГОРОДА  
ТВЕРИ (В Т.Ч. ПИР)» В ЗАВОЛЖСКОМ РАЙОНЕ ГОРОДА ТВЕРИ**

**Проект межевания территории.**  
**«Материалы по обоснованию проекта межевания**  
**территории.»**

**Том 7**

**0136200003619002043-ПМТ 3**

**Директор**

**К.Н. Романов**

**Главный инженер проекта**


**А.А. Занин**

|               |              |              |
|---------------|--------------|--------------|
| Инов. № подл. | Подп. и дата | Взам. инв. № |
|               |              |              |

Воронеж 2020

## Содержание тома 7

| Обозначение                    | Наименование                                    | Примечание |
|--------------------------------|---|------------|
| 0136200003619002043-ПМТ 3 - С  | Содержание тома 7                               | 2          |
| 0136200003619002043-ПМТ 3 - СД | Состав документации по планировке территории    | 3          |
| 0136200003619002043-ПМТ 3 – Г1 | Чертеж обоснования проекта межевания территории | 4          |

|                   |              |            |       |   |          |                                 |      |        |  |  |
|-------------------|--------------|------------|-------|---|----------|---------------------------------|------|--------|--|--|
| Инв. № подл.      | Подп. и дата | Взам. инв. |       |   |          |                                 |      |        |  |  |
|                   |              |            |       |   |          |                                 |      |        |  |  |
|                   |              |            |       |   |          |                                 |      |        |  |  |
|                   |              |            |       |   |          |                                 |      |        |  |  |
|                   |              |            |       |   |          |                                 |      |        |  |  |
|                   |              |            |       |   |          |                                 |      |        |  |  |
|                   |              |            |       |   |          |                                 |      |        |  |  |
|                   |              |            |       |   |          | 0136200003619002043 - ПМТ 3 - С |      |        |  |  |
|                   |              |            |       |   |          |                                 |      |        |  |  |
| Изм.              | Кол.уч.      | Лист       | № док | Подп.   | Дата     |                                 |      |        |  |  |
| Разраб.           | Примакова    |            |       |  | 10.03.20 |                                 |      |        |  |  |
| Пров.             | Занин        |            |       |  | 10.03.20 |                                 |      |        |  |  |
|                   |              |            |       |   |          | Содержание тома 7               |      |        |  |  |
|                   |              |            |       |   |          |                                 |      |        |  |  |
|                   |              |            |       |   |          |                                 |      |        |  |  |
|                   |              |            |       |   |          | Стадия                          | Лист | Листов |  |  |
|                   |              |            |       |   |          | ПМТ                             |      | 1      |  |  |
| ООО «ТРАНСПРОЕКТ» |              |            |       |   |          |                                 |      |        |  |  |

# Состав документации по планировке территории

| Обозначение                         | № тома | Наименование   | Примечание |
|-------------------------------------|--------|--|------------|
| <b>Проект планировки территории</b> |        |  |            |
| 0136200003619002043-ППТ 1           | Том 1  | Раздел 1 «Проект планировки территории. Графическая часть»                               |            |
| 0136200003619002043-ППТ 2           | Том 2  | Раздел 2 «Положение о размещении линейных объектов»                                      |            |
| 0136200003619002043-ППТ3            | Том 3  | Раздел 3 «Материалы по обоснованию проекта планировки территории. Графическая часть»     |            |
| 0136200003619002043-ППТ4            | Том 4  | Раздел 4 «Материалы по обоснованию проекта планировки территории. Пояснительная записка» |            |
| <b>Проект межевания территории</b>  |        |  |            |
| 0136200003619002043-ПМТ1            | Том 5  | «Основная часть проекта межевания территории. Текстовая часть»                           |            |
| 0136200003619002043-ПМТ2            | Том 6  | «Основная часть проекта межевания территории. Чертежи межевания территории»              |            |
| 0136200003619002043-ПМТ3            | Том 7  | «Материалы по обоснованию проекта межевания территории»                                  |            |

Согласовано

Взам. инв.№

Подп. и дата

Инв. № подл.

0136200003619002043 - ПМТ 3 - СД

| Изм.     | Кол.уч. | Лист      | № док | Подп. | Дата     |
|----------|---------|-----------|-------|-------|----------|
| Разраб.  |         | Примакова |       |       | 10.03.20 |
| Пров.    |         | Занин     |       |       | 10.03.20 |
| Н.контр. |         | Занин     |       |       | 10.03.20 |
|          |         |           |       |       |          |
|          |         |           |       |       |          |

Состав документации по планировке территории

| Стадия            | Лист | Листов |
|-------------------|------|--------|
| ПМТ               |      | 1      |
| ООО «ТРАНСПРОЕКТ» |      |        |

Примечания:  
1. Система координат МСК-69  
2. Система высот Балтийская 1977г.  
3. Масштаб 1:500

- Условные обозначения
- граница территории, в отношении которой осуществляется подготовка проекта планировки территории

граница зоны планируемого размещения линейного объекта

граница зоны с особыми условиями использования территорий, подлежащая установлению в связи с размещением линейного объекта

граница зоны с особыми условиями использования территории, утвержденная в установленном порядке (по сведениям ЕГРН)

зона санитарной охраны Тверецкого водозабора

прибрежная защитная полоса Истринского ручья

водоохранная зона Истринского ручья

санитарно-защитная зона объектов промышленного и коммунально-складского назначения
- зона затопления территории при наивысшем уровне воды 1% обеспеченности

Граница устанавливаемых зон с особыми условиями использования территории (перустройство инженерных сетей):

Охранная зона проектируемых сетей электроснабжения

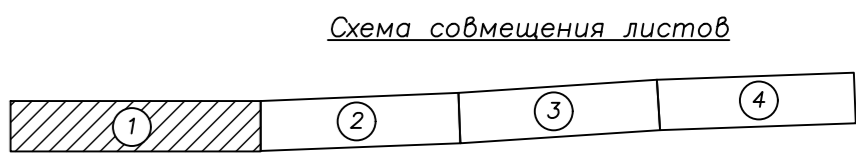
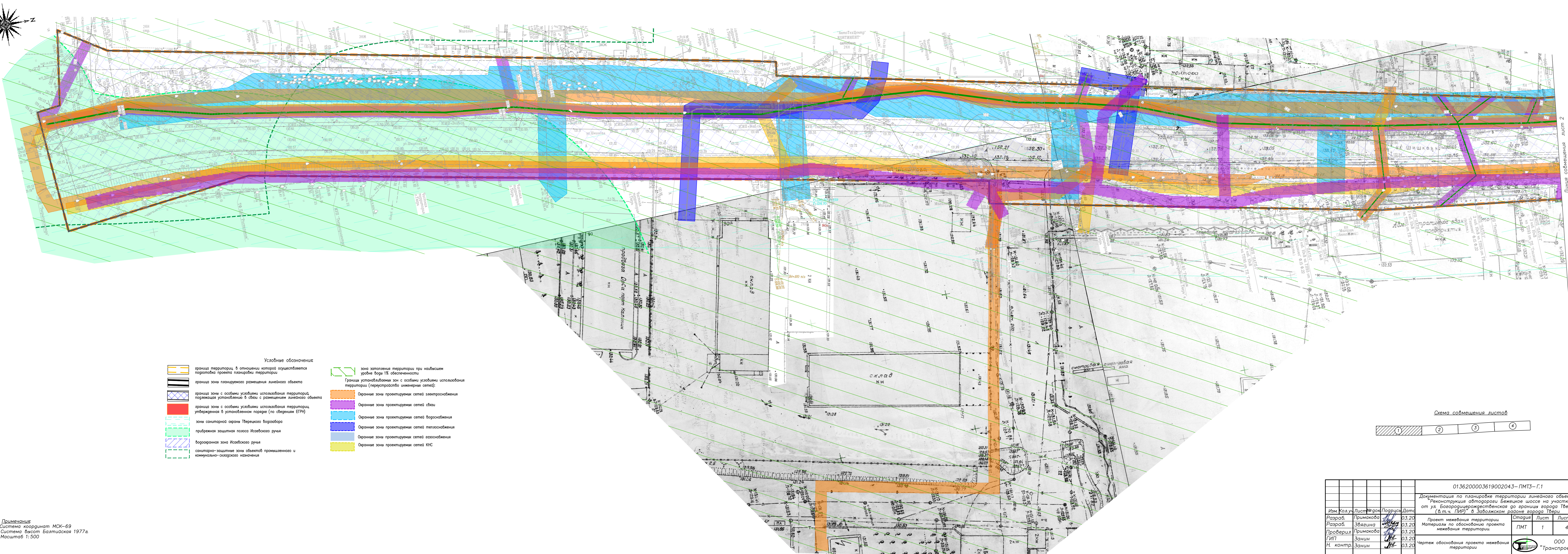
Охранная зона проектируемых сетей связи

Охранная зона проектируемых сетей водоснабжения

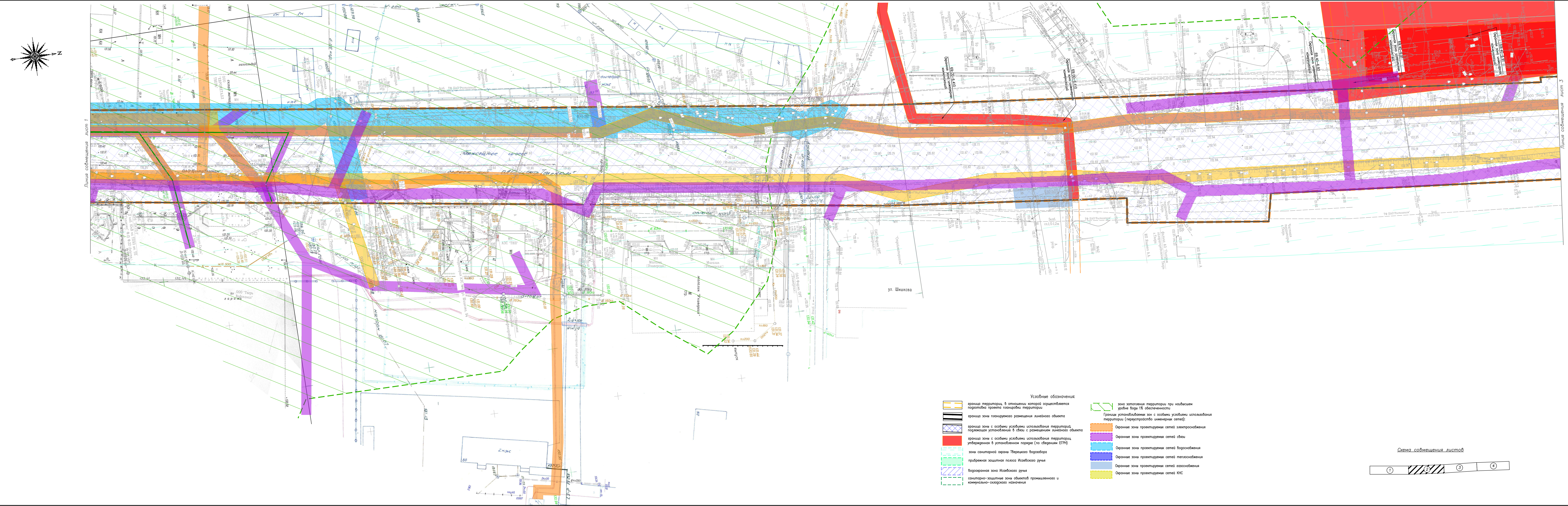
Охранная зона проектируемых сетей теплоснабжения

Охранная зона проектируемых сетей газоснабжения

Охранная зона проектируемых сетей КНС



|           |           |       |        |         |      |  |                      |      |        |
|-----------|-----------|-------|--------|---------|------|--|----------------------|------|--------|
|           |           |       |        |         |      | 0136200003619002043 – ПМТЗ – Г.1   |                      |      |        |
|           |           |       |        |         |      | Документация по планировке территории линейного объекта<br>"Реконструкция автодороги Бежековское шоссе на участке<br>от ул. Богородицерождественская до границы города Твери<br>(в т.ч. ПИР)" в Заволжском районе города Твери |                      |      |        |
| Изм.      | Код. ул.  | Лист  | № док. | Подпись | Дата | Проект межевания территории.<br>Материалы по обоснованию проекта<br>межевания территории.  | Стадия               | Лист | Листов |
| Разраб.   | Примакова | 03.20 |        |         | ПМТ  |  | 1                    | 4    |        |
| Разраб.   | Звягина   | 03.20 |        |         |      |  |                      |      |        |
| Проверил  | Примакова | 03.20 |        |         |      |  |                      |      |        |
| ГИП       | Занин     | 03.20 |        |         |      |  |                      |      |        |
| Н. контр. | Занин     | 03.20 |        |         |      | Чертеж обоснования проекта межевания<br>территории   | ООО<br>"Транспроект" |      |        |



- Условные обозначения
- граница территории, в отношении которой осуществляется подготовка проекта планировки территории

граница зоны планируемого размещения линейного объекта

граница зоны с особыми условиями использования территории, подлежащей установлению в связи с размещением линейного объекта

граница зоны с особыми условиями использования территории, устанавливаемая в установленном порядке (по сведениям ЕГРН)

зона санитарной охраны Тверского водозабора

прибрежная защитная полоса Исаевского ручья

водоохранная зона Исаевского ручья

санитарно-защитные зоны объектов промышленного и коммунально-складского назначения

зона застройки территории при наивысшем уровне воды 1% обеспеченности

Границы устанавливаемых зон с особыми условиями использования территории (перестройка инженерных сетей):

Охранная зона проектируемых сетей электроснабжения

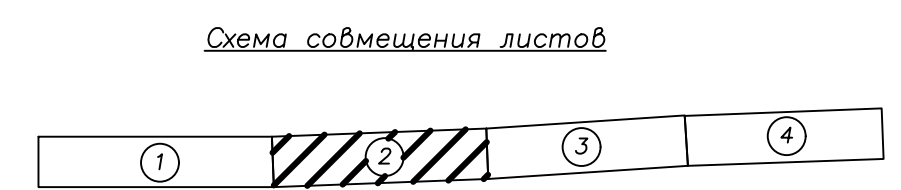
Охранная зона проектируемых сетей связи

Охранная зона проектируемых сетей водоснабжения

Охранная зона проектируемых сетей теплоснабжения

Охранная зона проектируемых сетей газоснабжения

Охранная зона проектируемых сетей КНС



Примечания:  
1. Система координат МСК-69  
2. Система высот Балтийская 1977г.  
3. Масштаб 1:500



